



國小一般智能資賦優異 學生鑑定

線上說明操作手冊

承辦單位：新北市國小資優教育資源中心

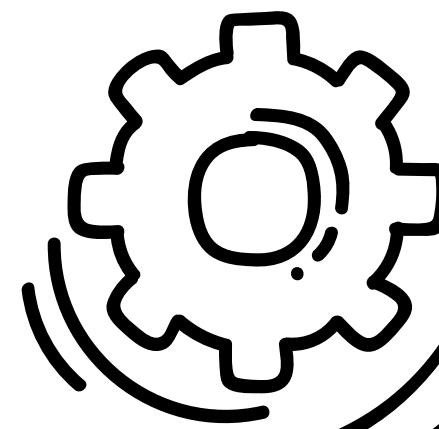
連絡電話：(02)8979-1352 | 分機604~606、608

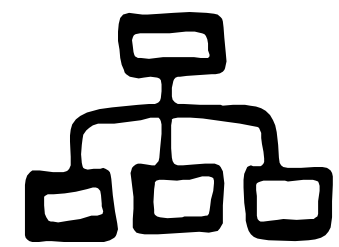
系統網址：<https://gifted.ntpc.edu.tw>



目錄

一. 鑑定流程圖	2
二. 登入資訊	4
三. 國小一般智能資賦優異學生鑑定	6
四. 推薦表填寫	14
五. 繳費資訊	17

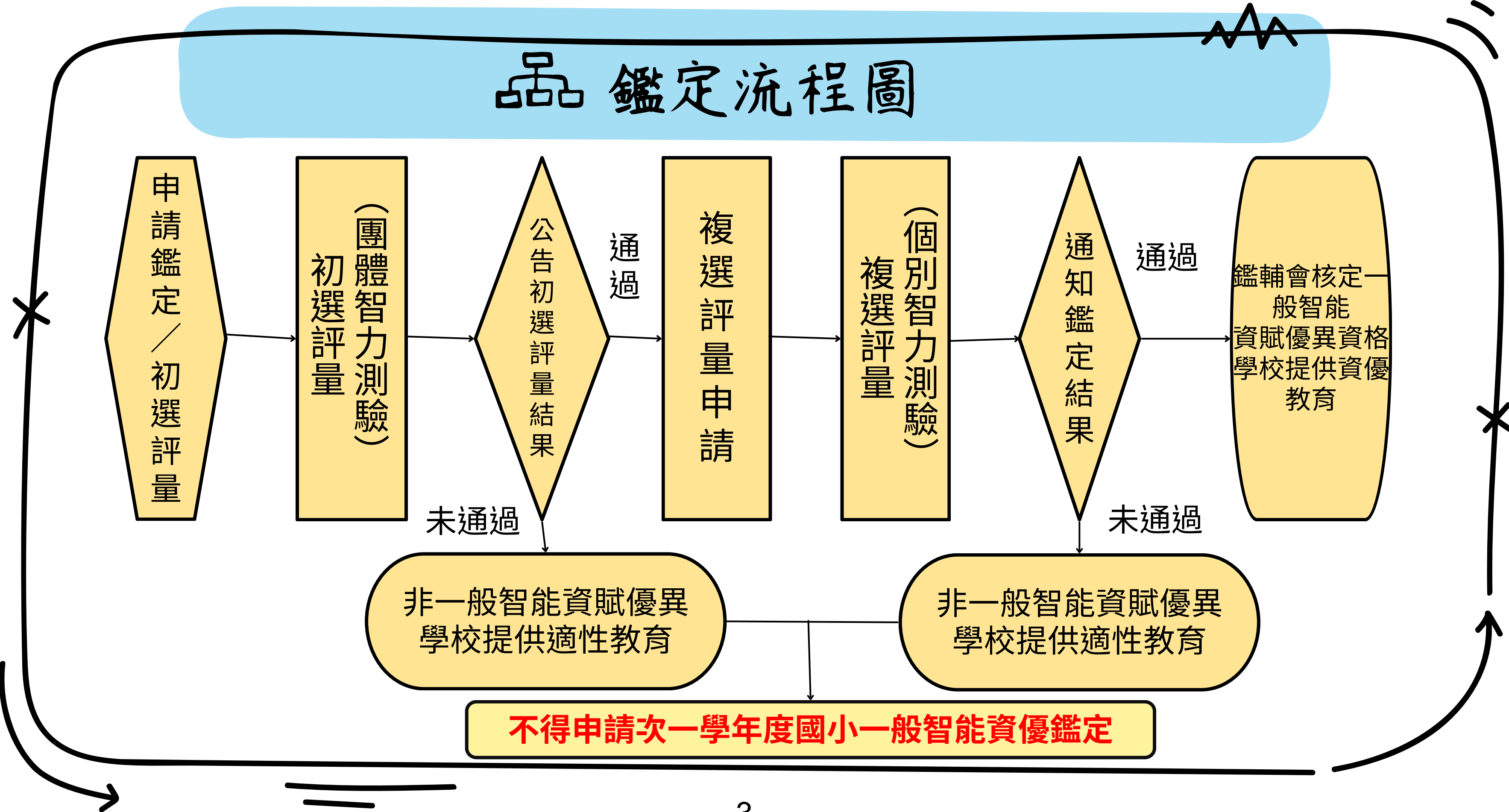


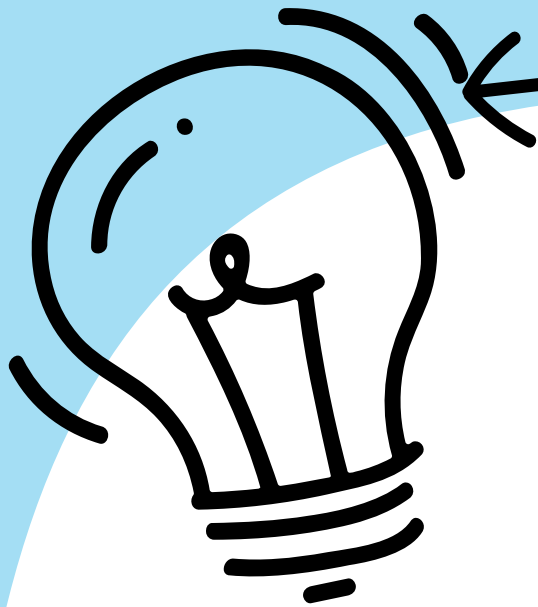


一、鑑定流程图



品 鑑定流程圖





二、登入資訊



登入資訊

首頁/登入

登入網址：<https://gifted.ntpc.edu.tw/>



有新北市OpenID者
以OpenID登入

帳號登入

帳號

密碼

驗證碼



重新產生驗證碼

忘記密碼

登入系統說明

如為本市教師，請直接以新北市教育局OpenID登入，本系統僅接受「註冊組長」與「特教組長」使用。

如您已經申請本站帳號登入過系統，請以您申請之帳號登入，如未申請帳號者可用新北市教育局OpenID登入。

如為本市學生，請直接以新北市教育局OpenID登入。

如為學生帳號，請先註冊，再登入系統；如忘記密碼請點擊「忘記密碼」，如忘記帳號請撥打客服專線。

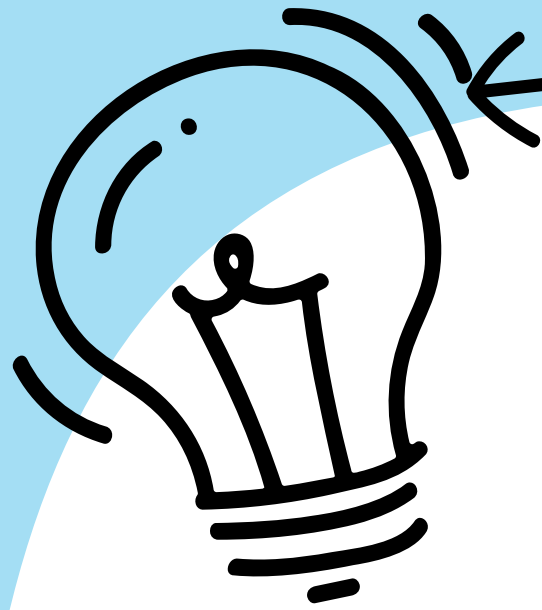
申請註冊

OPENID登入



無帳號報名者請申請註冊





三、國小一般智能 資賦優異學生鑑定



國小一般智能資賦優異學生鑑定

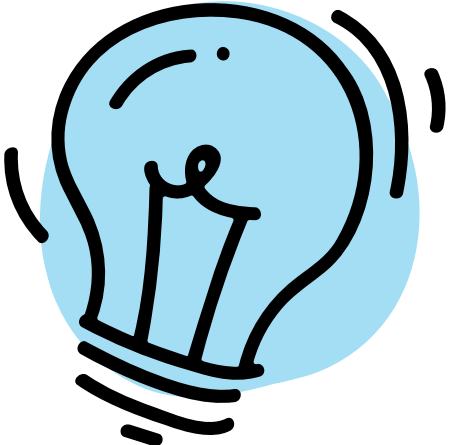
首頁/申請專區/資
優鑑定申請

The screenshot shows the website's navigation bar with links: 新北概況, 鑑定申請, 資優活動, 成果交流, 資優輔導團, 學校行政專區, 登出, 網站導覽. Below the navigation bar, the '申請專區' (Application Area) is highlighted with a yellow circle and an arrow pointing to it from the first step. The '申請專區' menu includes: 資優鑑定申請, 申請資料查詢, 繳費查詢, 鑑定結果查詢, 活動報名, 報名結果查詢, 個人資料維護. The main content area features a banner for '新北市115學年度國民小學一般智能資賦優異學生鑑定與安置' (New Taipei City 115th School Year Elementary School General Gifted Student Identification and Placement) with a '申請資格' (Application Qualification) button.

1 點選進入

2 找到國小一般智能資賦優異學生鑑定

3 點擊 [申請規則與說明](#)





國小一般智能資賦優異學生鑑定

首頁/申請專區/資
優鑑定申請

申請專區

資優鑑定申請

申請資料查詢

繳費查詢

鑑定結果查詢

活動報名

報名結果查詢

個人資料維護

國小一般智能資賦優異學生鑑定及安置

參加對象：

※經本市鑑輔會通過，一般智能資優鑑定不得連續兩年申請，因此申請本次一般智能資優鑑定未通過者，不得申請次一學年度國小一般智能資優鑑定。

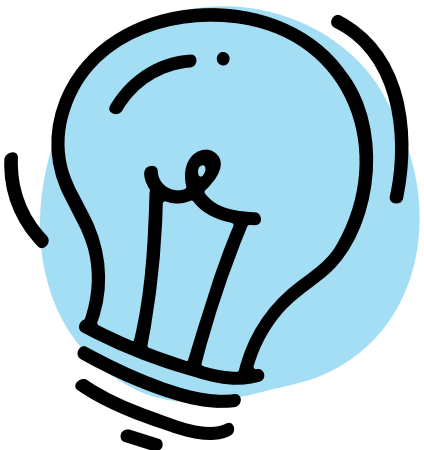
系統訊息

※經本市鑑輔會通過，一般智能資優鑑定不得連續兩年申請，因此申請本次一般智能資優鑑定未通過者，不得申請次一學年度國小一般智能資優鑑定。

確定 取消

自付)，請依繳費單說明繳費，繳費後區公所核發之低、中低收入戶或社會局鑑定時於新北市資優鑑定報名系統上傳

需留意一般資優鑑定不得連續兩年申請，前次未通過者，次年不得再次申請。





國小一般智能資賦優異學生鑑定

首頁/申請專區/資
優鑑定申請

國小資優申請-申請表

1 申請表 2 觀察推薦表 3 特殊評量服務與優勢才能檔案 4 完成申請

資料填寫完畢後需至流程三點擊【送出申請】按鈕，才算完成申請表流程，待逾時仍未完成申請流程者，視同放棄申請。

本年度新增更多申請身分可做選擇

*申請身分： 請選擇身分

證明文件： 選擇檔案 沒有選擇檔案

請上傳特殊身分證明文件，例：弱勢兒少證明文件、中低收入戶證明文件…等，檔案最大可上傳3(M)

*智力測驗： ☒ 無 ☐ 有做過個

*照片上傳： 選擇檔案 沒有選擇檔案

請上傳最近6個月內脫帽正面半身2吋照片，檔案最大可

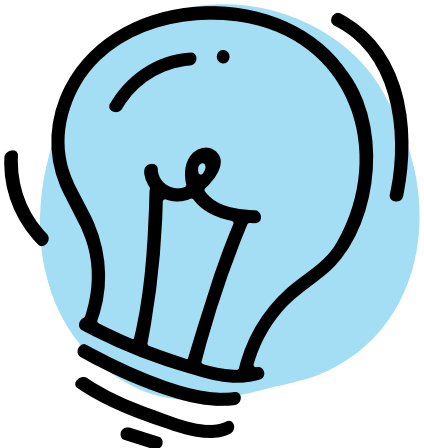
請選擇身分

- 一般
- 弱勢兒童及少年生活扶助
- 中低收入
- 低收入
- 原住民學生
- 新住民學生
- 身心障礙學生
- 身障證明人士之子女

尚未完成申請，請點擊【下一步】繼續完成申請流程

→ 下一步

資料確認輸入正確後，點下一步





國小一般智能資賦優異學生鑑定

首頁/申請專區/資
優鑑定申請

國小資優申請-申請表

1 申請表 2 觀察推薦表 3 特殊評量服務與優勢才能檔案 4

建議本表由班級導師、家長或其他熟悉學生學習狀況者填寫，
推薦表需完成填寫申請才算完成，
推薦者填寫推薦表完成後，系統會以郵件方式通知家長。

填寫時，需留意推薦者姓名、
信箱是否填寫正確，**經發送即
無法修改。**

*推薦者姓名： 請輸入推薦者姓名

*推薦者郵件： 請輸入推薦者信箱



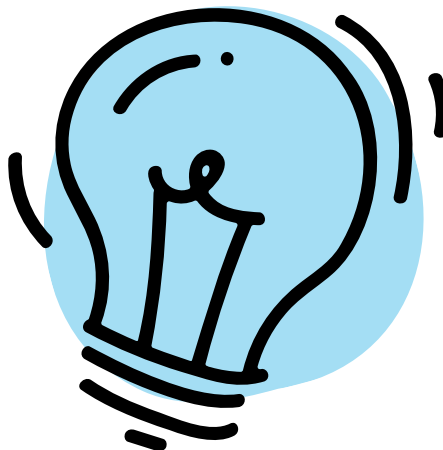
填寫推薦者並點發送

最近一次發送時間：

ⓘ 尚未完成申請，請點擊【**下一步**】接續完成申請流程。

← 上一步

發送觀察推薦表





國小一般智能資賦優異學生鑑定

首頁/申請專區/資
優鑑定申請

1

申請表

2

觀察推薦表

3

特殊評量服務
與優勢才能檔案

4

完成申請

可勾選是否為身障者及是否需申請特殊評量服務。

*身心障礙：

☐ 否

☐ 是身心障礙學生

*特殊評量服務：

☐ 不需要

☐ 需要申請

優勢才能檔案：

選擇檔案

未選擇任何檔案

身心障礙學生及社經文化地位不利學生得檢附一年內優勢才能相關學習檔案，提供本府鑑輔會綜合研判參考。無則免附。檔案最大可上傳3(M)

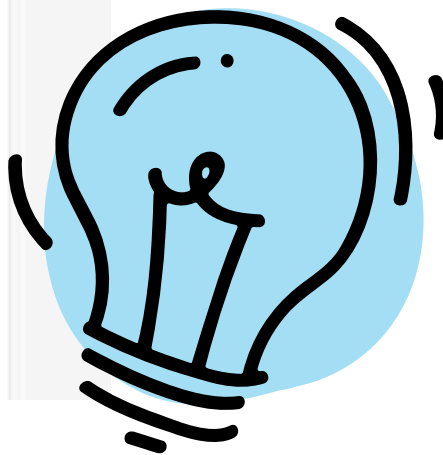
尚未完成申請，請點擊【送出申請】完成申請流程。

← 上一步

暫時儲存

送出申請

申請後，待學校完畢，會於特定時間內開放列印繳費。





國小一般智能資賦優異學生鑑定

首頁/申請專區/資
優鑑定申請

...

國小資優申請-申請表

✓

申請表

✓

觀察推薦表

✓

特殊評量服務
與優勢才能檔案

4

完成申請

完成申請後，需要等原校特教組長審核完畢，於...開放列印繳費。

學生姓名：

...

身分：

...

繳費單：

...

• 審核完後，**待繳費日期開放**，即可下載繳費單至通路繳費



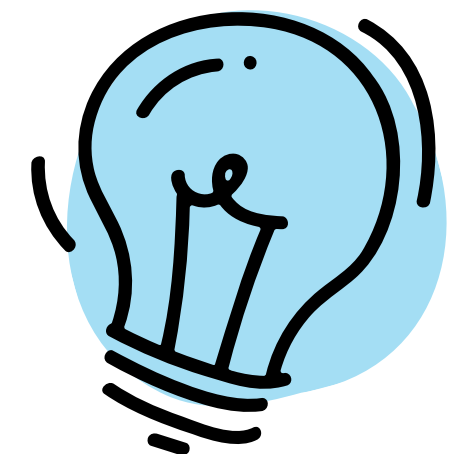


國小一般智能資賦優異學生鑑定

首頁/申請專區/鑑定結果查詢

[illegible]

可於此查詢鑑定結果，後續鑑定通過後也可於此**申請資優安置**





四、推薦表填寫



推薦表填寫

推薦人信箱

FROM: 新北市資賦優異鑑定系統 <ayinfo.service@gmail.com>
TO: 家長
SUBJECT: 推薦函通知信

◆ 總結這封電子郵件

新北市資賦優異鑑定系統 <ayinfo.service@gmail.com>
寄給 我 ▾

本信由 (新北市資賦優異鑑定系統) 網站自動發出信件!! 請勿直接回覆~~

親愛的賴測試您好：

本信函為學生：[] 之家長透過本系統報名新北市 [] 學年度國民小學一般智能資賦優異學生鑑定，邀請您填寫「學習特質觀察推薦函」，

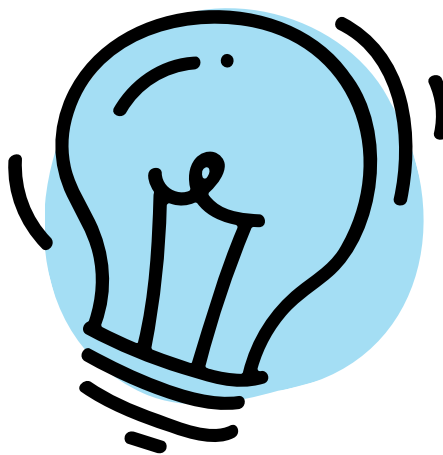
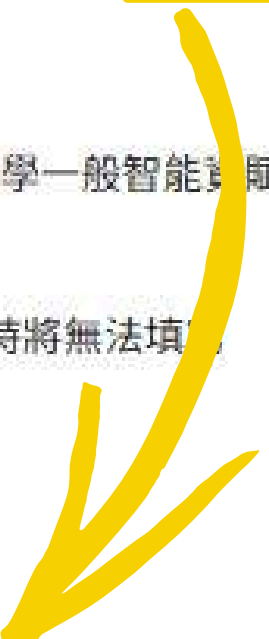
請您在 [] 前點選下列網址填寫推薦函，並完成填寫，逾時將無法填寫。

推薦函填寫網址：

[]

祝您 有個美好的一天!!

推薦人可於信箱查看推薦函通知信，並點選信中附上的網址填寫推薦函。





推薦表填寫

學習特質觀察推薦表填寫

系統規則：
本推薦表每一項欄位皆需填寫，本表僅可填寫一次，如送出後將無法修改，請務必注意時間。
*表示必填欄位。
填寫須知：

本量表的目的，在提供學生學習特質的觀察資料，使本市 115 學年度國民小學一般智能資賦優異學生之鑑定能以更多元的方式了解學生能力，而不侷限於以紙筆測驗或一、二次的評量結果來衡估學生的學習潛能。請推薦者能以平日觀察所得，來檢核學生的能力，真實呈現學生平日的學習表現。每個項目檢核完畢，請推薦者將本量表送出即可。

本推薦表第一部分為觀察量表，該表內共列有十項學習表現特質以供參考，每一特質敘述之後均有五個選項，依照層次高低排列。第二部分為綜合能力表現具體事實，請針對第一部分未能詳細反應之學生特質、學習情形、優勢能力等詳實描寫。敬請推薦者就學生實際行為表現與題目相符的程度，勾選適當的選項：3 分，大致符合計 3 分，完全符合計 4 分。本量表總分最低得 0 分，最高得 40 分。

推薦人填寫完後點選填寫完成即可，而**家長的信箱**也會收到**推薦函填寫完畢的通知信**。

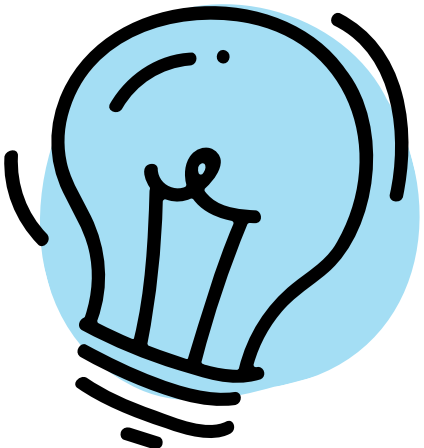
*學生姓名： *性 別：☐ 男

第三部分、綜合以上意見，您是否推薦學生參加資優鑑定

您是否推薦學生參加資優鑑定

- ☐ 非常推薦
- ☐ 無意見
- ☐ 非常不推薦
- ☐ 推薦
- ☐ 不推薦

✓ 填寫完成





五、繳費資訊



繳費資訊

首頁/申請專區/申請資料查詢

申請專區

資優鑑定申請

申請資料查詢

繳費查詢

鑑定結果查詢

申請資料查詢

操作	繳費單	評量證	學生姓名	年度	申請類別	申請管道	申請類別	階段	身分
編輯	繳費單				國小資優鑑定	管道一_初選評量		初選	一般

繳費單： 下載繳費單

評量證： 待完成繳費

繳費條碼：

1410316NPGOD9773704994304103175000000600

回首頁

點編輯進入可直接掃描繳費條碼

亦可直接下載繳費單前往繳費



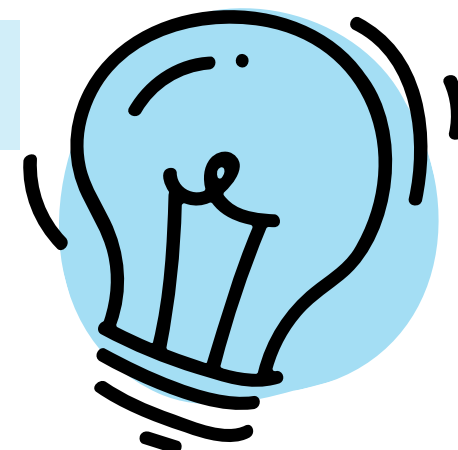


繳費資訊

**首頁/申請專區/
繳費查詢**

[illegible]

- 初選通過後，系統會**自動報名複選階段**，可於此下載複選繳費單





繳費管道



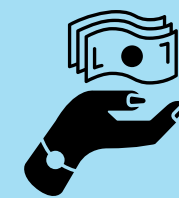
ATM轉帳、網銀

便利商店

全家、7-11、萊爾富、OK



e-Bill全國繳費網



手續費

繳費者自行負擔，逾應繳款期限，**請勿再繳交或匯款**。

